

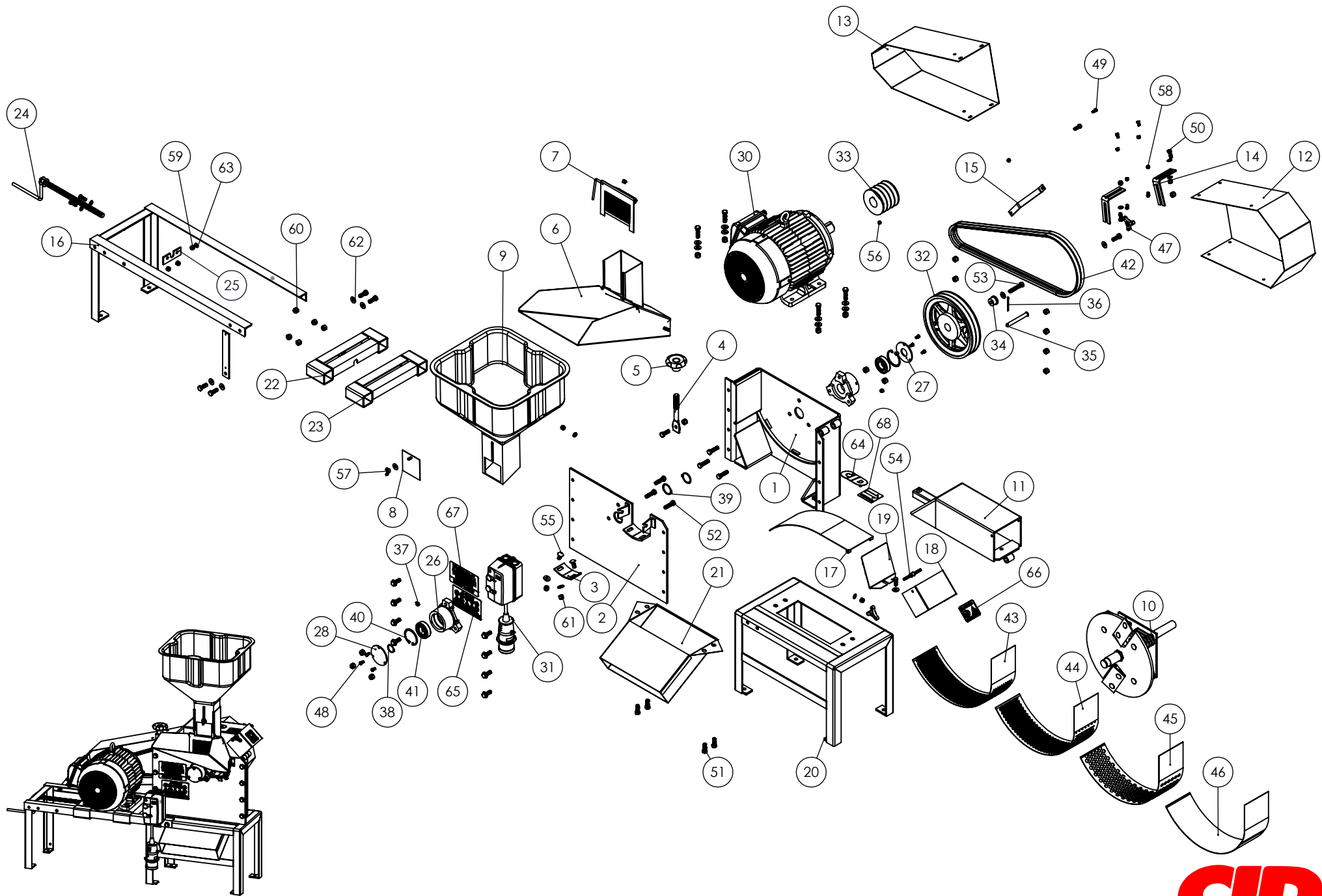
Nº DO ITEM	DESCRIÇÃO	CÓDIGO	QTD.
1	CONJUNTO CARCAÇA EXTERNA CID1400	4425-0633	1
2	CONJUNTO DO FECHAMENTO DA CARCAÇA CID1400	4425-0631	1
3	CONTRA-FACA CID1400 - 75PL	3216-0709	1
4	HASTE COM OLHAL M16 ZB	2113-0002	1
5	MANIPULO 70mm CID1400	2201-0105	1
6	CONJUNTO DA CALHA DE ENTRADA CID1400	4425-0628	1
7	CONJUNTO PORTINHOLA CID1400	4425-0629	1
8	CONJ. TAMPA DE FECHAMENTO DO FUNIL CID1400	4425-0634	1
9	FUNIL DE ALIMENTAÇÃO PLÁSTICO CID1400	3109-2103	1
10	ROTOR FORRAGEIRO COM MARTELO CID1400	4426-0118	1
11	CONJUNTO TAMPA FORRAGEIRO CID1400	4425-0630	1
12	CONJUNTO DA PARTE MAIOR DA PROTEÇÃO CID1400	4425-0702	1
13	CONJUNTO DA PARTE MENOR DA PROTEÇÃO CID1400	4425-0703	1
14	SUPORTE PARA BASE DO MOTOR PARA PROTEÇÃO CID1400	3216-0776	2
15	SUPORTE PARA BASE DO MOTOR PARA PROTEÇÃO CID1400	3216-0778	1
16	CONJUNTO DA BASE PARA MOTOR CID1400	4425-0640	1
17	CONJUNTO TAMPA LISA CID1400	4425-0638	1
18	DIRECIONADOR DA TAMPA CID1400	3216-0727	1
19	CONJUNTO TAMPA DE FECHAMENTO LATERAL CID1400	4425-0632	1
20	CONJUNTO DO CORPO DA BASE SIMPLES CID1400	4425-0622	1
21	CONJUNTO CALHA DE DESCARGA CID1400	4425-0626	1
22	CONJUNTO DO SUPORTE DA BASE COM RASGO CID1400	4425-0641	1
23	CONJUNTO DO SUPORTE DA BASE SEM RASGO CID1400	4425-0642	1

Nº DO ITEM	DESCRIÇÃO	CÓDIGO	QTD.
24	CONJUNTO DA ARTICULAÇÃO DA BASE CID1400	4425-0643	1
25	TRAVA POSICIONADORA DO EIXO DA BASE CID1400	3216-0767	1
26	MANCAL CID1400 FF NODULAR USINADO	3216-0748	2
27	TAMPA DO MANCAL COM FURO CID1400	3216-0782	1
28	TAMPA DO MANCAL CID1400	3216-0783	1
29	CHAPA FIXAÇÃO DA CAIXA INTERRUPTORA CID1400	3216-0784	1
30	MOTOR ELETRICO 10CV IP55 60Hz 220 - 380V B132S B3D 2P	2303-3505	1
31	CHAVE DOL 10CV 220V 50 - 60Hz - 2P TRIF I=29,78A -10806929	2304-0614	1
32	POLIA DUPLA CID1400	2901-1216	1
33	POLIA B 100mm 4 CANAIS MOTOR 10CV CID1400	2901-1218	1
34	BUCHA DA POLIA CID1400	2901-1204	1
35	PINO DA DOBRADIÇA CID1400	2901-1203	1
36	CONTRAPINO 1/8" x 2" ZB	2102-0101	1
37	GRAXEIRA GÁS RETA	2603-0111	2
38	ANEL ELÁSTICO PARA EIXO ØINT 28mm (SEEGER 501-030)	2136-0111	1
39	ANEL ELÁSTICO PARA EIXO (SEEGER 501-038)	2136-0112	2
40	ANEL ELASTICO PARA FURO (SEEGER 502-062)	2136-0213	2
41	ROLAMENTO 6206 Z (LINHA A) (NSK SKF)	2601-0106	2
42	CORREIA B 62	2403-0305	2
43	PENEIRA CID1400 FURO 3	2703-1403	1
44	PENEIRA CID1400 FURO 5	2703-1405	1
45	PENEIRA CID1400 FURO 12	2703-1412	1
46	TAMPA DA SAÍDA INFERIOR GALVANIZADA CID 1400	3216-1400	1

Nº DO ITEM	DESCRIÇÃO	CÓDIGO	QTD.
47	MANIPOLO ESTRELA 50 COM PORCA ¼ PRETO	3104-0314	2
48	PARAFUSO SEXT. MA RI M6 x 12 CLASSE 8.8 ZA	2120-0613	10
49	PARAFUSO SEXT. MA RI M6 x 16 CLASSE 8.8 ZA	2120-0617	1
50	PARAFUSO SEXT. MA RI M8 x 25 ZB	2120-0825	6
51	PARAFUSO SEXTAVADO MA RI M10 x 30 ZB	2120-1030	18
52	PARAFUSO SEXTAVADO MA RI M10 x 40 8.8	2120-1041	10
53	PARAFUSO SEXT. MA RP M10 x 60 ZB CLASSE 8.8 R. ESQUERDA	2120-1060	1
54	PARAFUSO FRANCÊS ¼Pol x 1½Pol ZB	2132-0842	2
55	PARAFUSO FRANCÊS 3/8" x 1"	2123-3825	2
56	PARAF. ALLEN SEM CAB SX INT. 916 CQ M8x10 RI OX PRETO	2135-2810	1
57	PORCA BORBOLETA M6 MA ZB	2106-0302	1
58	PORCA SEXT. AUTOTRAVANTE COM NYLON M6 (MA) ZB	2106-0606	5
59	PORCA SEXT. AUTOTRAVANTE C/ NYLON M8 (MA) ZB	2106-0801	8
60	PORCA SEXT. AUTOTRAVANTE C/ NYLON M10 (MA) ZB	2106-0811	24
61	PORCA SEXTAVADA AUTOTRAVANTE 3/8"	2106-0901	2
62	ARRUELA LISA 1,5 x 3/8 ZB	2138-1001	26
63	ARRUELA LISA M8 x 1,5 DIN 125 ZB ØExt 16,9	2139-0803	8
64	ADESIVO MODELO CID BRANCO MAIOR	2505-0401	1
65	ADESIVO MODELO ATENÇÃO SIMBOLO	2505-0906	1
66	ADESIVO MODELO CUIDADOS ROTOR	2505-0908	1
67	ADESIVO MODELO CID1400	2505-0913	1
68	ADESIVO SENTIDO DE ROTAÇÃO DO MOTOR	2505-0910	1

4715-5211 - TRITURADOR FORRAGEIRO CID1400 10cv 220v 60Hz TRIFÁSICO COM PENEIRA DE 3,5,12





4715-5211 - TRITURADOR FORRAGEIRO CID1400 10cv 220v 60Hz TRIFÁSICO COM PENEIRA DE 3,5,12

