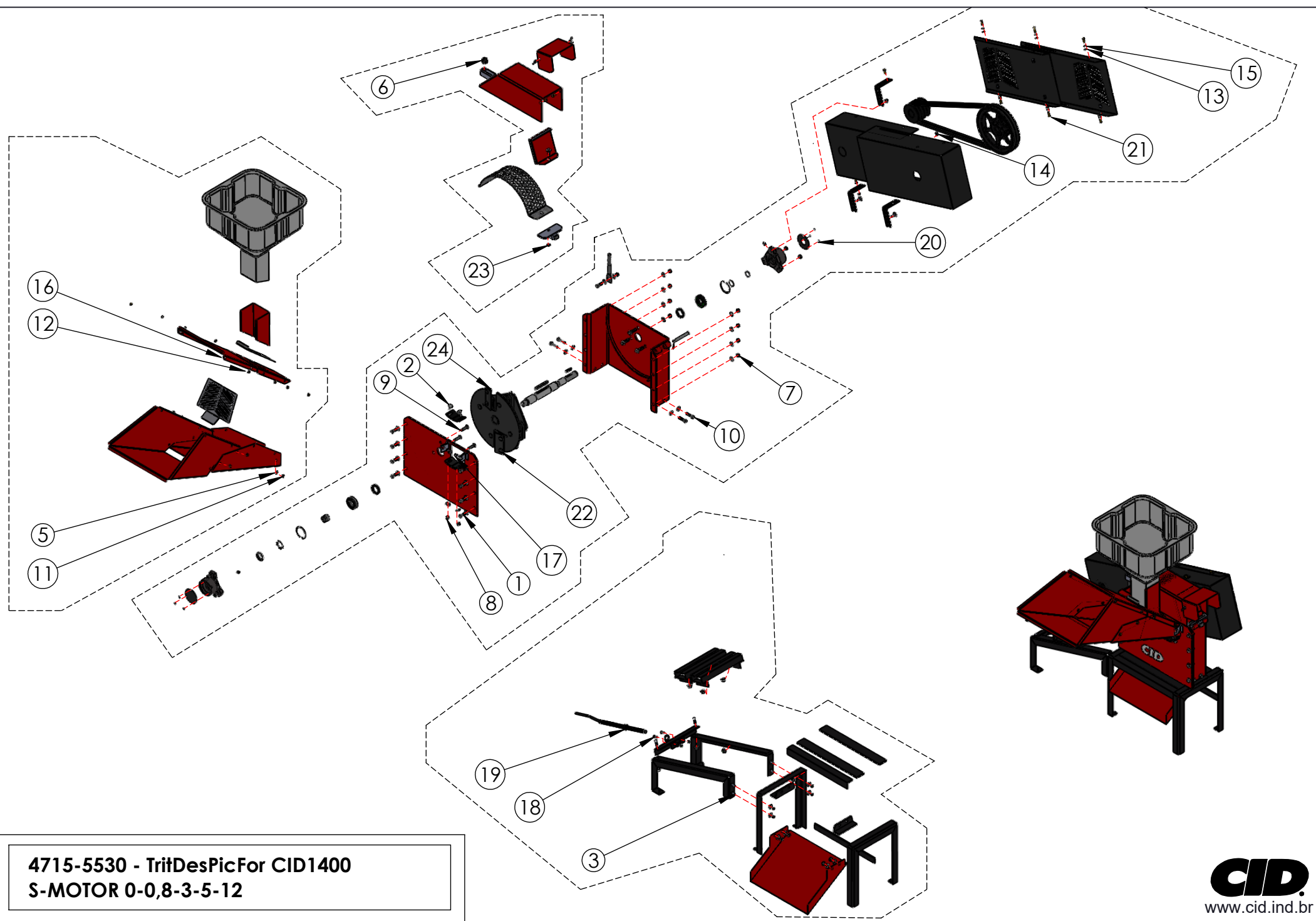


4715-5530 - TritDesPicFor CID1400 S-MOTOR 0-0,8-3-5-12

**4715-5530 - TritDesPicFor CID1400 S-MOTOR 0-0,8-3-5-12**

| Nº DO ITEM | CÓDIGO    | QTD. | DESCRIÇÃO                                                 |
|------------|-----------|------|-----------------------------------------------------------|
| 1          | 4425-0633 | 1    | CONJUNTO CARCAÇA EXTERNA CID1400                          |
| 2          | 4425-0631 | 1    | CONJUNTO DO FECHAMENTO DA CARCAÇA CID1400                 |
| 3          | 4426-0139 | 1    | ROTOR FORRAGEIRO COM MARTELOS CID1400                     |
| 4          | 3010-1515 | 1    | EIXO DO ROTOR CHAVETADO CID1400                           |
| 5          | 3219-0709 | 1    | CONTRA-FACA CID1400 - 75PL                                |
| 6          | 2801-0213 | 1    | CHAVETA PARALELA DIN 6885 10x8x80                         |
| 7          | 2801-0208 | 1    | CHAVETA TIPO a 8 x 7 x 40 DIN6885                         |
| 8          | 2113-0002 | 1    | HASTE COM OLHAL M16 ZB                                    |
| 9          | 2102-0101 | 1    | CONTRAPINO 1/8" x 2" ZB                                   |
| 10         | 2901-1203 | 1    | PINO DA DOBRADIÇA CID1400                                 |
| 11         | 3218-1403 | 1    | PENEIRA 127 FURO 3mm GALVANIZADA CID 1400                 |
| 12         | 0000-0000 | 2    | RETENTOR Ø50XØ30X10                                       |
| 13         | 2601-0106 | 1    | ROLAMENTO 6206 Z (NSK SKF)                                |
| 14         | 0000-0000 | 1    | ANEL ELÁSTICO                                             |
| 15         | 3010-3055 | 2    | MANCAL FF NODULAR GGG-40 USINADO CID1400                  |
| 16         | 3216-0782 | 1    | TAMPA PINTADA COM FURO MANCAL CID1400                     |
| 17         | 0000-0000 | 1    | ROLAMENTO                                                 |
| 18         | 0000-0000 | 1    | BUCHA                                                     |
| 19         | 2603-0111 | 2    | GRAXEIRA GÁS RETA                                         |
| 20         | 0000-0000 | 1    | ARANHA                                                    |
| 21         | 2136-0213 | 2    | ANEL ELASTICO PARA FURO ØEXT 66mm (SEEGER 502-062) DIN472 |
| 22         | 3216-0783 | 1    | TAMPA PINTADA DO MANCAL CID 1400                          |
| 23         | 0000-0000 | 1    | _BGL_KM_6_4                                               |
| 24         | 3219-0863 | 1    | TAMPA PROTEÇÃO DA CORREIA FRONTAL SUP. CID1400            |
| 25         | 3219-0862 | 1    | TAMPA PROTEÇÃO DA CORREIA FRONTAL INF. CID1400            |
| 26         | 3219-0858 | 1    | PROTEÇÃO CORREIA TRASEIRA SUPERIOR CID1400                |
| 27         | 3219-0776 | 3    | SUORTE SUPERIOR PARA PROTEÇÃO CID1400                     |
| 28         | 3219-3052 | 1    | POLIA B100mm 4 CANAIS MOTOR 10CV E 12,5CV PINTADA CID1400 |
| 29         | 3219-0857 | 1    | PROTEÇÃO CORREIA TRASEIRA INFERIOR CID1400                |
| 30         | 2403-0305 | 2    | CORREIA B 62                                              |
| 31         | 3219-3054 | 1    | POLIA DUPLA FF 250 CID1400 PINTADA                        |

|    |           |   |                                                           |
|----|-----------|---|-----------------------------------------------------------|
| 32 | 3218-1420 | 1 | MOEDOR SUPERIOR DA CARCAÇA CID1400                        |
| 33 | 3219-0717 | 1 | CONJUNTO TAMPA FECHAMENTO LATERAL CID 1400 (N) - REV.06   |
| 34 | 4425-0630 | 1 | CONJUNTO TAMPA FORRAGEIRO CID1400                         |
| 35 | 3219-0727 | 1 | DIRECIONADOR DA TAMPA CID1400                             |
| 36 | 3219-0851 | 1 | CALHA EXTENSORA INFERIOR CID 1400 (P)                     |
| 37 | 3216-0853 | 1 | TAMPA VAZADA DA CALHA DE ENTRADA (D) ZINCADO              |
| 38 | 3216-0852 | 1 | DOSADOR DE ALIMENTAÇÃO CID1400 (D) ZINCADO                |
| 39 | 3219-0854 | 1 | PROLONGADOR CID1400 (N) (D)                               |
| 40 | 3109-2103 | 1 | FUNIL DE ALIMENTAÇÃO PLÁSTICO CID1400                     |
| 41 | 3216-0856 | 1 | CARCAÇA CALHA DE ENTRADA CID1400 (N) (D)                  |
| 42 | 4425-0659 | 1 | CONJUNTO SUPORTE DA BASE SEM PORCA                        |
| 43 | 3216-0822 | 1 | UNIÃO BASES TRASEIRA/FRONTAL CID 1400                     |
| 44 | 3216-0821 | 1 | BASE TRASEIRA SUSTENTAÇÃO MOTOR CID 400                   |
| 45 | 3216-0827 | 2 | TRAVESSA DE SUSTENTAÇÃO DA CARCAÇA (MESA) CID1400         |
| 46 | 3216-0826 | 1 | CANT. FRONTAL DA MESA DE SUST. DA CARCAÇA CID1400         |
| 47 | 3216-0823 | 1 | TRAVESSA DE APOIO CID1400                                 |
| 48 | 3216-0828 | 2 | FIXADOR DA CARCAÇA MESA DE APOIO CID1400                  |
| 49 | 3216-0825 | 1 | PE DE APOIO DA BASE LD CID1400                            |
| 50 | 3216-0800 | 1 | BASE FRONTAL SUSTENTAÇÃO MOTOR CID1400                    |
| 51 | 3216-0824 | 1 | PE DE APOIO DA BASE LE                                    |
| 52 | 3216-0737 | 1 | CARCAÇA CALHA DE DESCARGA CID1400                         |
| 53 | 4425-0643 | 1 | CONJUNTO DA ARTICULAÇÃO DA BASE CID1400                   |
| 54 | 4425-0658 | 1 | CONJUNTO SUPORTE DA BASE COM PORCA                        |
| 55 | 3219-0767 | 1 | TRAVA POSICIONADORA DO EIXO DA BASE CID1400               |
| 56 | 2136-0111 | 1 | ANEL ELÁSTICO PARA EIXO ØINT 28mm (SEEGER 501-030) DIN471 |



4715-5530 - TritDesPicFor CID1400  
S-MOTOR 0-0,8-3-5-12

**4715-5530 - TriiDesPicFor CID1400 S-MOTOR 0-0,8-3-5-12**

| Nº DO ITEM | CÓDIGO    | QTD. | DESCRIÇÃO                                      |
|------------|-----------|------|------------------------------------------------|
| 1          | 2120-1030 | 9    | PARAFUSO SEXTAVADO MA RI M10 x 30 ZB           |
| 2          | 2123-3825 | 2    | PARAFUSO FRANCÊS 3/8" x 1"                     |
| 3          | 2120-0825 | 11   | PARAFUSO SEXT. MA RI M8 x 25 ZB                |
| 4          | 2138-1001 | 55   | ARRUELA LISA 1,5 x 9,52mm ZB                   |
| 5          | 2139-0803 | 5    | ARRUELA LISA M8 x 1,5 DIN 125 ZB ØExt 16,9     |
| 6          | 2106-1601 | 1    | PORCA SEXTAVADA ALTA M16 ZB                    |
| 7          | 2106-0811 | 25   | PORCA SEXT. AUTOTRAVANTE COM NYLON M10 (MA) ZB |
| 8          | 2106-0901 | 2    | PORCA SEXTAVADA AUTOTRAVANTE 3/8"              |
| 9          | 2135-1040 | 3    | PARAFUSO CAB. CÔNICA COM SEXT. INT. M10x40     |
| 10         | 2120-1041 | 11   | PARAFUSO SEXTAVADO MA RI M10 x 40 8.8          |
| 11         | 2106-0801 | 10   | PORCA SEXT. AUTOTRAVANTE NYLON M8 (MA) ZB      |
| 12         | 2120-0620 | 14   | PARAFUSO SEXT. MA RI M6 x 20 BC CLASSE 8.8     |
| 13         | 2139-0106 | 23   | ARRUELA LISA M6 ZB                             |
| 14         | 2107-0002 | 7    | PORCA REBITE CAB EXTRA FINA ABERTA M6x1,0 ZB   |
| 15         | 2137-0601 | 9    | ARRUELA PRESSÃO 6mm ZB                         |
| 16         | 2106-0606 | 13   | PORCA SEXT. AUTO-TRAVANTE NYLON M6 (MA) ZB     |
| 17         | 2137-0801 | 2    | ARRUELA PRESSÃO 8mm                            |
| 18         | 2120-0820 | 2    | PARAFUSO SEXT. MA RI M8 x 20 ZB                |

|    |           |    |                                                        |
|----|-----------|----|--------------------------------------------------------|
| 19 | 2106-1602 | 1  | PORCA SEXT. BAIXA M16 DIN 439                          |
| 20 | 2120-0617 | 15 | 2120-0617 - PARAFUSO SEXT. MA RI M6 x 16 CLASSE 8.8 ZA |
| 21 | 2120-0625 | 2  | PARAFUSO SEXT. MA RI M6 x 25 BC CLASSE 8.8             |
| 22 | 2123-1021 | 4  | PARAFUSO FRANCÊS M10x25 ZB 8.8                         |
| 23 | 2106-0810 | 1  | PORCA QUAD. DE SOLDA M8 (30553-FEY)                    |
| 24 | 2106-0210 | 4  | PORCA SEXT. M10 MA ZB                                  |

