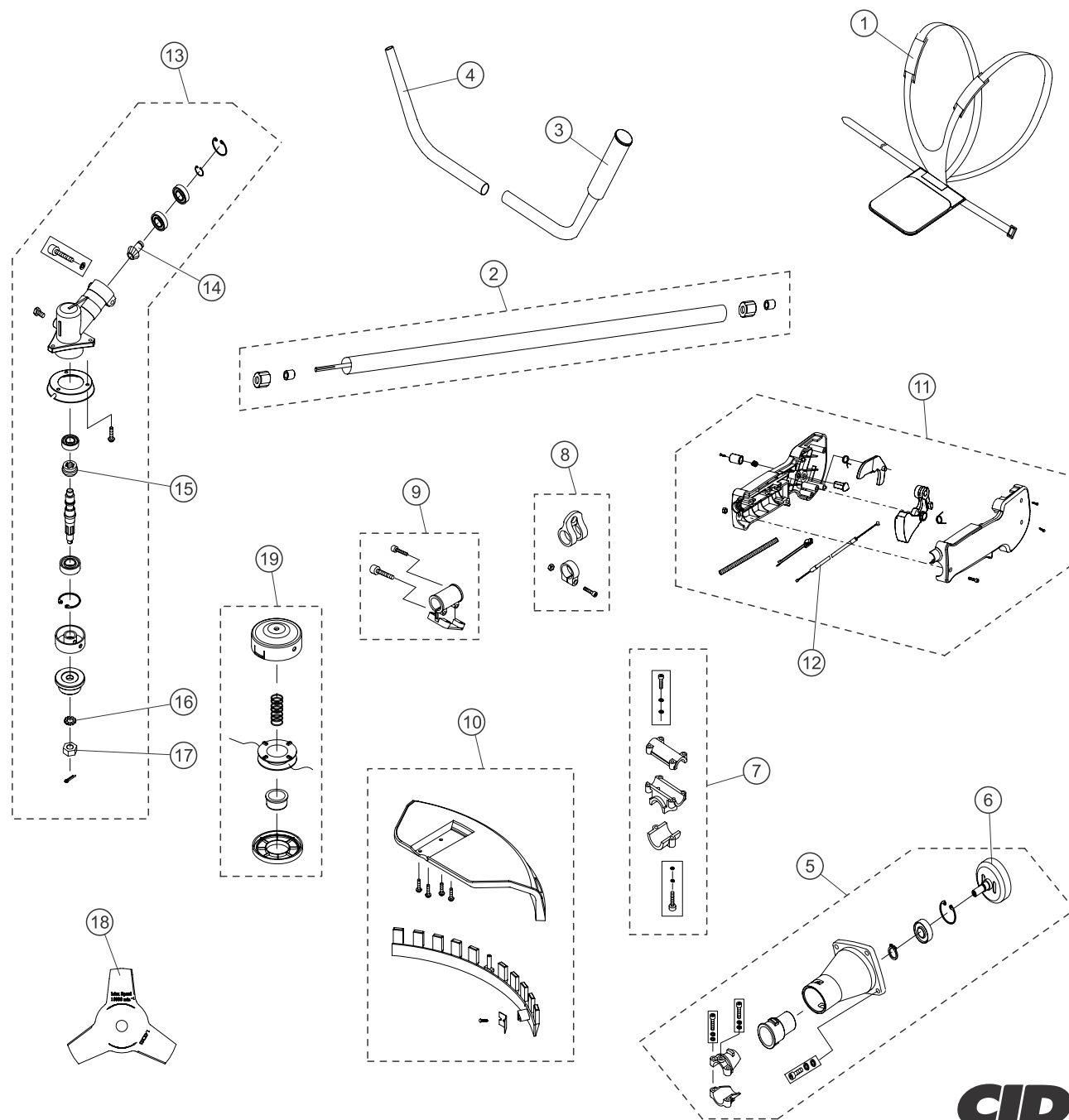


Roçadeira CID 260 Série A Conjunto Cardã

POS.	CÓDIGO	QT.	DESCRIÇÃO
1	8116-0070	1	CINTO DE OMBRO DUPLO
2	8116-0143	1	TUBO COM EIXO DIAMETRO 26 260/330
3	8116-0045	1	GUIDÃO ESQUERDO 430/520 SERIE A
4	8116-0044	1	GUIDÃO DIREITO 430/520 SERIE A
5	8116-0141	1	CAIXA DA EMBREAGEM 260 SERIE A
6	8116-0142	1	TAMBOR DA EMBREAGEM 260 SERIE A
7	8116-0108	1	SUPORTE DO GUIDAO 260/330 SERIE A
8	8116-0145	1	SUPORTE DO CINTO 260/330 SERIE A
9	8116-0144	1	SUPORTE DA SAIA 260/330
10	8116-0054	1	SAIA DE PROTEÇÃO 430/520 SERIE A
11	8116-0055	1	ACELERADOR COMPLETO 430/520
12	8116-0056	1	CABO DO ACELERADOR 430/520
13	8116-0139	1	PONTEIRA 260/330 SERIE A
14	8116-0040	1	PINHÃO 430/520 SERIE A
15	8116-0041	1	COROA 430/520 SERIE A
16	8116-0042	1	ARRUELA DA PONTEIRA 430/520 SERIE A
17	8116-0043	1	PORCA DA PONTEIRA 430/520 SERIE A
18	8116-0057	1	LÂMINA 430/520 SERIE A
19	8116-0059	1	CARRETEL NYLON 430/520 SERIE A

Revisão Anterior: Não se aplica

Desenho ilustrativo



Roçadeira CID 260/330 Série A - Conjunto Cardã - REV. 03-09-2018