

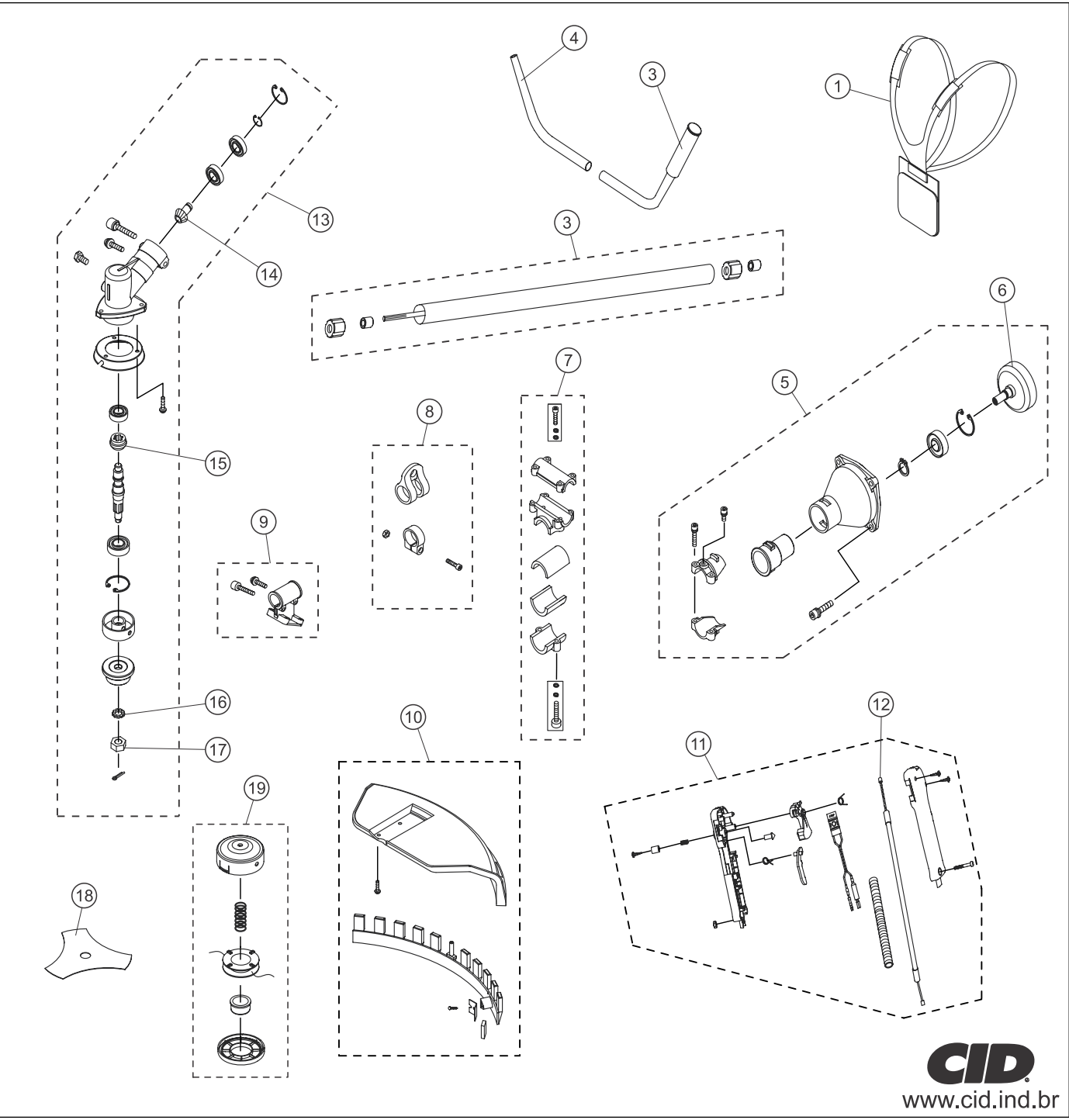
# Roçadeira - Conjunto Cardã

## CID 330 - SÉRIE A

POS	CÓDIGO	QT.	DESCRIÇÃO
1	8116-0070	1	CINTO DE OMBRO DUPLO
2	8116-0143	1	TUBO COM EIXO DIAMETRO 26 260/330
3	8116-0045	1	GUIDÃO ESQUERDO 430/520 SERIE A
4	8116-0044	1	GUIDÃO DIREITO 430/520 SERIE A
5	8116-0109	1	CAIXA DA EMBREAGEM 330 SERIE A
6	8116-0110	1	TAMBOR DA EMBREAGEM 260 SERIE A
7	8116-0108	1	SUPORTE DO GUIDAO 260/330 SERIE A
8	8116-0145	1	SUPORTE DO CINTO 260/330 SERIE A
9	8116-0144	1	SUPORTE DA SAIA 260/330
10	8116-0054	1	SAIA DE PROTEÇÃO 330 SERIE A
11	8116-0055	1	ACCELERADOR COMPLETO 330 SERIE A
12	8116-0056	1	CABO DO ACCELERADOR 330 SERIE A
13	8116-0139	1	PONTEIRA 260/330 SERIE A
14	8116-0040	1	PINHÃO 330 SERIE A
15	8116-0041	1	COROA 330 SERIE A
16	8116-0042	1	ARRUELA DA PONTEIRA 330 SERIE A
17	8116-0043	1	PORCA DA PONTEIRA 330 SERIE A
18	8116-0057	1	LÂMINA 330 SERIE A
19	8116-0059	1	CARRETEL NYLON 430/520 SERIE A

Revisão Anterior: Não se aplica

Desenho ilustrativo



Roçadeira CID CG-430/520 - Conjunto Cardã - REV. 11-05-2020