

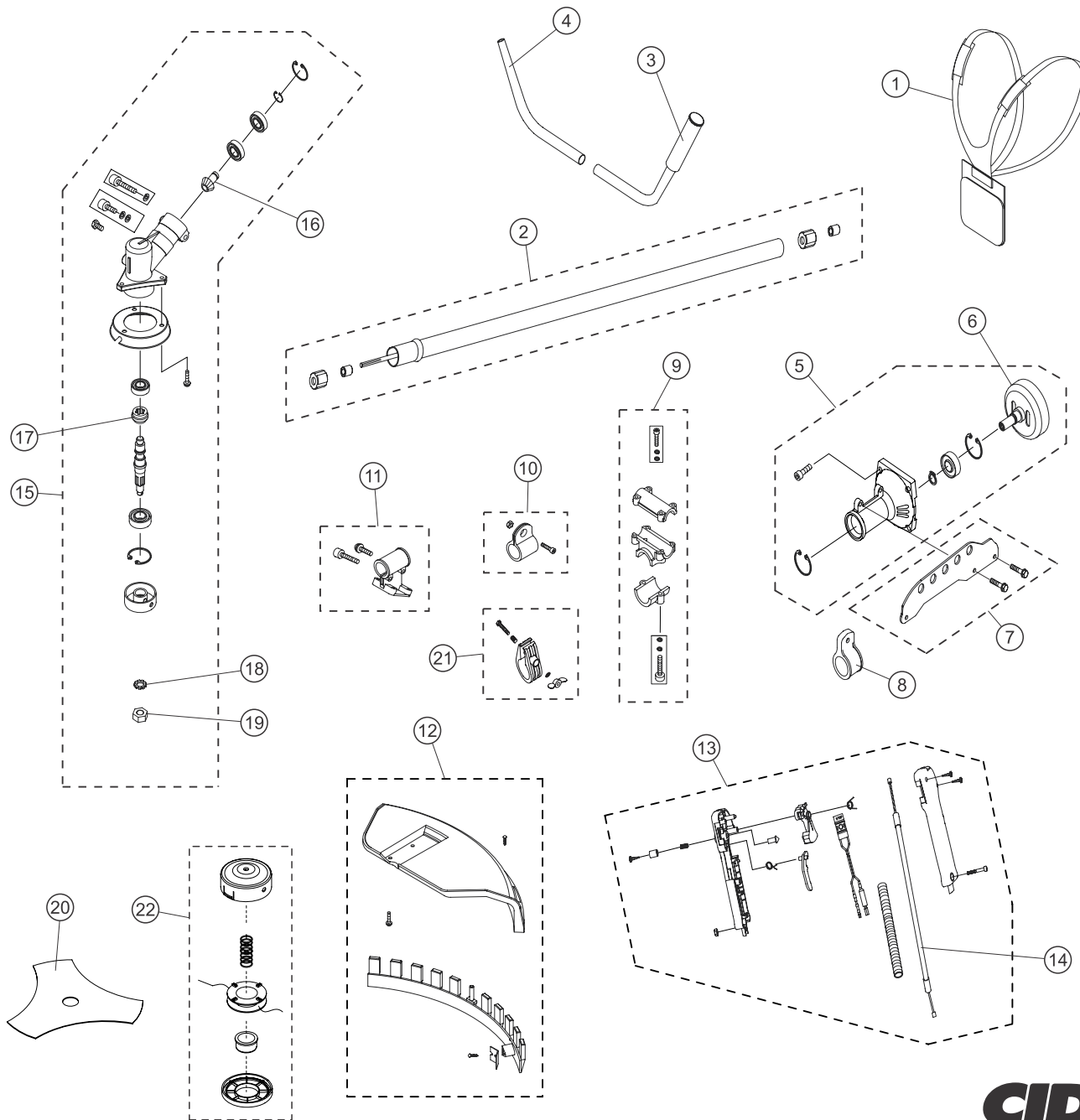
## Roçadeira - Conjunto Cardã

### CID 430/520 - SÉRIE A

POS.	CÓDIGO	QT.	DESCRIÇÃO
1	8116-0070	1	Cinto ombro duplo Série A
2	8116-0052	1	Tubo com eixo 430/520 Série A
3	8116-0045	1	Guidão esquerdo 430/520 Série A
4	8116-0044	1	Guidão direito 430/520 Série A
5	8116-0047	1	Caixa da embreagem 430/520 Série A
6	8116-0048	1	Tambor da embreagem 430/520 Série A
7	8116-0050	1	Haste fixação cinto com 6 posições 430/520 Série A
8	8116-0049	1	Suporte da haste cid 430/520 Série A
9	8116-0046	1	Suporte do guidão 430/520 Série A
10	8116-0058	1	Suporte do cinto 430/520 Série A
11	8116-0053	1	Suporte da saia 430/520 Série A
12	8116-0054	1	Saia de proteção 430/520 Série A
13	8116-0055	1	Acelerador completo 430/520 Série A
14	8116-0056	1	Cabo do acelerador 430/520 Série A
15	8116-0039	1	Ponteira 430/520 Série A
16	8116-0040	1	Pinhão 430/520 Série A
17	8116-0041	1	Coroa 430/520 Série A
18	8116-0042	1	Arruela da ponteira 430/520 Série A
19	8116-0043	1	Porca da ponteira 430/520 Série A
20	8116-0057	1	Lâmina 430/520 Série A
21	8116-0051	1	Abraçadeira suporte 6 posições 430/520 Série A
22	8116-0059	1	Carretel nylon 430/520 Série A

Revisão Anterior: 22/08/2019

Desenho ilustrativo



Roçadeira CID CG430/520 - Conjunto Cardã - REV. 06-03-2019